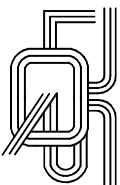




جمهوری اسلامی ایران
Islamic Republic of Iran
وزارت آموزش و پرورش
MINISTRY OF EDUCATION AND TRAINING
I.R.IRAN

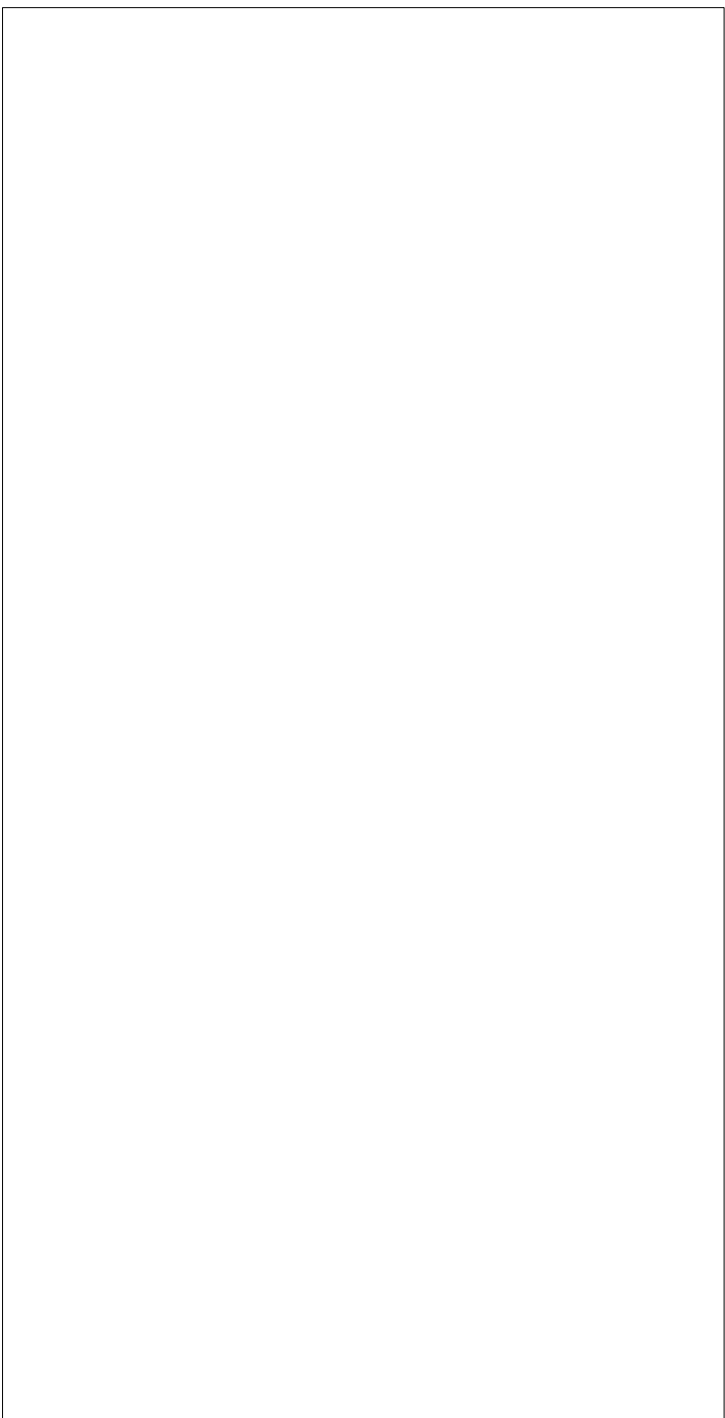


سازمان نوسازی، توسعه و تجهیز مدارس کشور
RENOVATION, DEVELOPMENT AND
EQUIPMENT SCHOOLS ORGANIZATION
اداره کل نوسازی مدارس استان یزد
GENERAL DIRECTORY OF YAZD PROVINCE



ISO 9001:2000

دفتر فنی
Technical office
تاریخ



دبستان ۱۲ کلاسه فولاد آبیازی

اشکندر

B 1-4-C288-12-95/2

زیربنا همکف : 937 متر مربع
زیربنا طبقه اول : 975 متر مربع
زیربنا خرپشته : 47 متر مربع
زیربنا کل : 1959 متر مربع

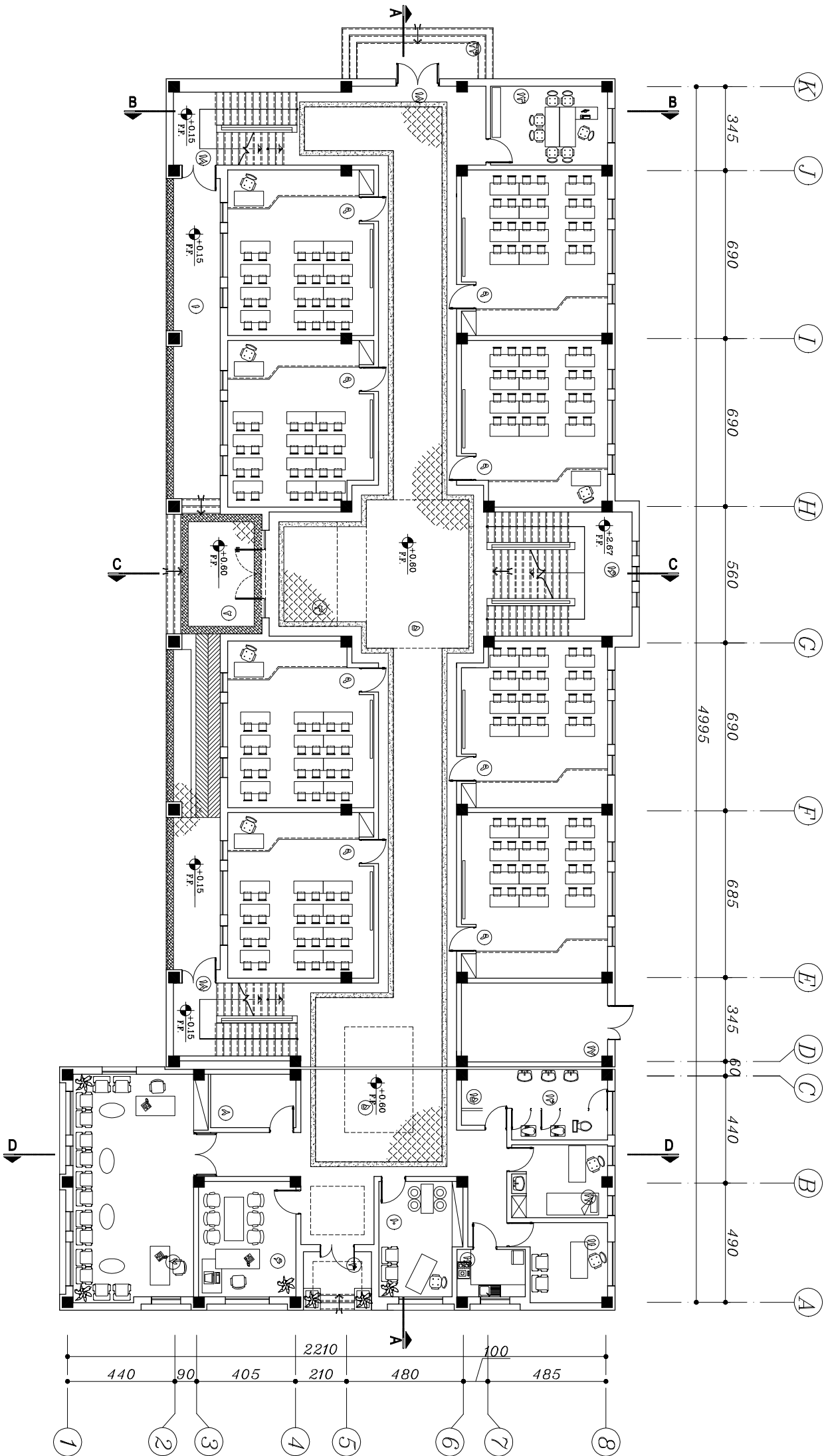
کلیه نقشه ها و مشخصات فنی قبل از اجرا باید توسط ناظر نوسازی و پیمانکار به دقت مطالعه شود و در صورت عدم هماهنگی به دفتر فنی منعکس گردد.



- ۱) رواق ورودی
 ۲) پیش ورودی
 ۳) ورودی اصلی
 ۴) ورودی اداری
 ۵) راهرو و کلابرد
 ۶) اتاق مدیریت
 ۷) اتاق معاونت اتاق اسراحت مسافین
 ۸) بارگانی
 ۹) کلاس
 ۱۰) اتاق یوردی
 ۱۱) اتاق مشاوره
 ۱۲) اتاق بهداشت
 ۱۳) انجمن علمی
 ۱۴) سرویس بهداشتی
 ۱۵) نئ شوز
 ۱۶) آمدا رخانه
 ۱۷) موتور خانه
 ۱۸) خروجی
 ۱۹) کتابخانه
 ۲۰) کارگاه کامپیوتر
 ۲۱) کارگاه هنر
 ۲۲) آزمایشگاه
 ۲۳) سالن چند منظوره
 ۲۴) نوسه آئینه رسائی ورزشی

توجه:
الف- کتب نقدیه فاضل از اثرهای بنام سید ناصر مازنی و بیضاککار
ب- در مقام خود بود و دستور عدم همتاکنی با دیگرانی
نهی کرده بود.




DESIGNED BY:	تصميم	REVIEW	مراجعة
DRAWN BY:	رسم		
CHECKED BY:	مراجعة		
APPROVED BY:	موافقة		
DATE:	التاريخ		
SCALE:	المقياس		
SIGN DESIGNER:	موقع المصمم		

[illegible]

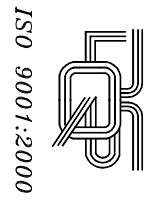
موزایک ماشینی ایرانی به ابعاد ۴۰×۴۰

سنگ تراورتن شکلاتی به عرض ۲۰ س.م

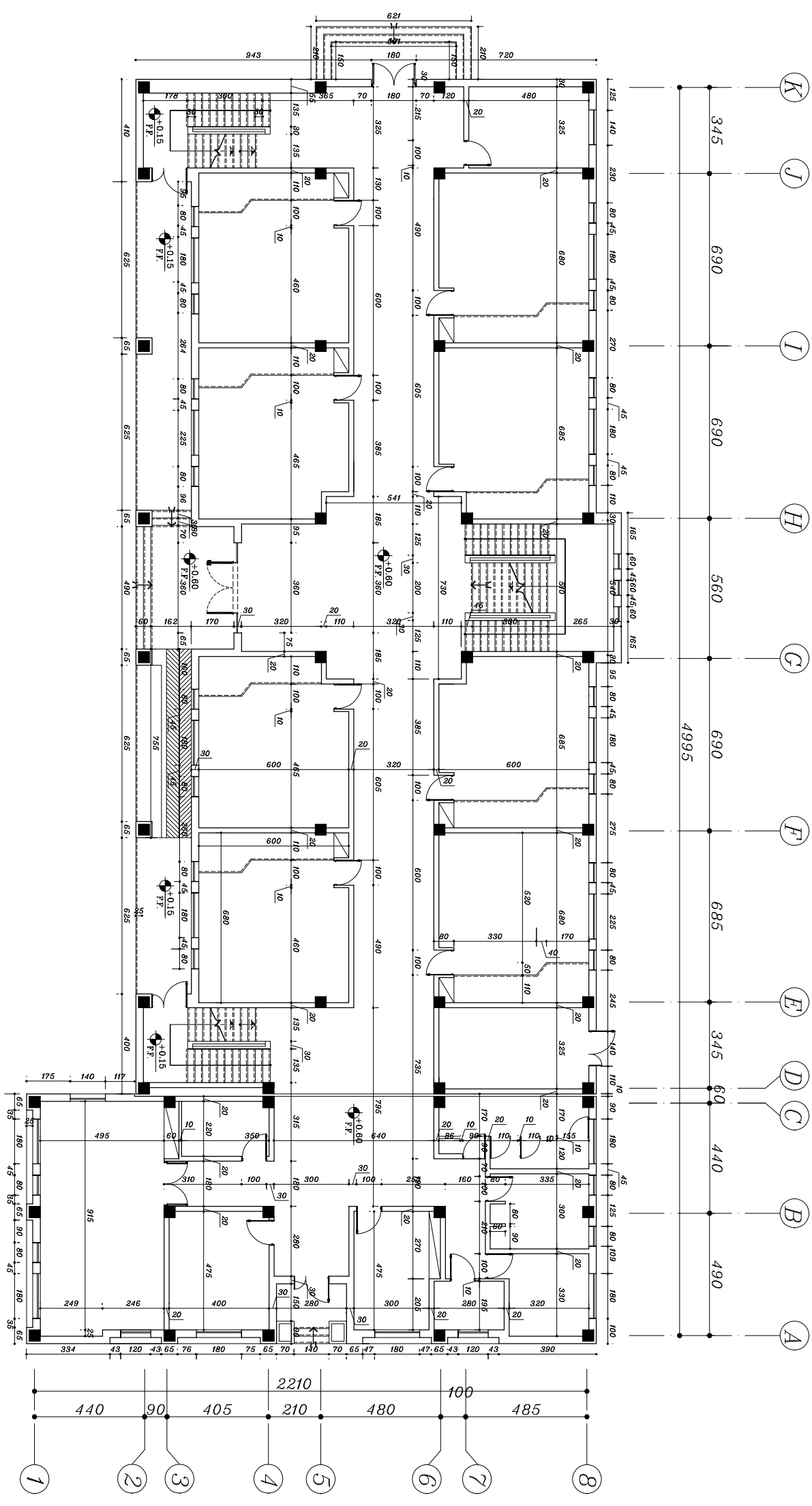
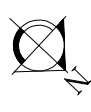
سنگ تراورتن گرم به عرض ۳۰ س.م

موزایک ماشی‌ای ایرانی به ابعاد ۴۰×۴۰	سنگ تراورتن گردویی به عرض ۲۰ س.م	سنگ تراورتن کرم به عرض ۲۰ س.م
		



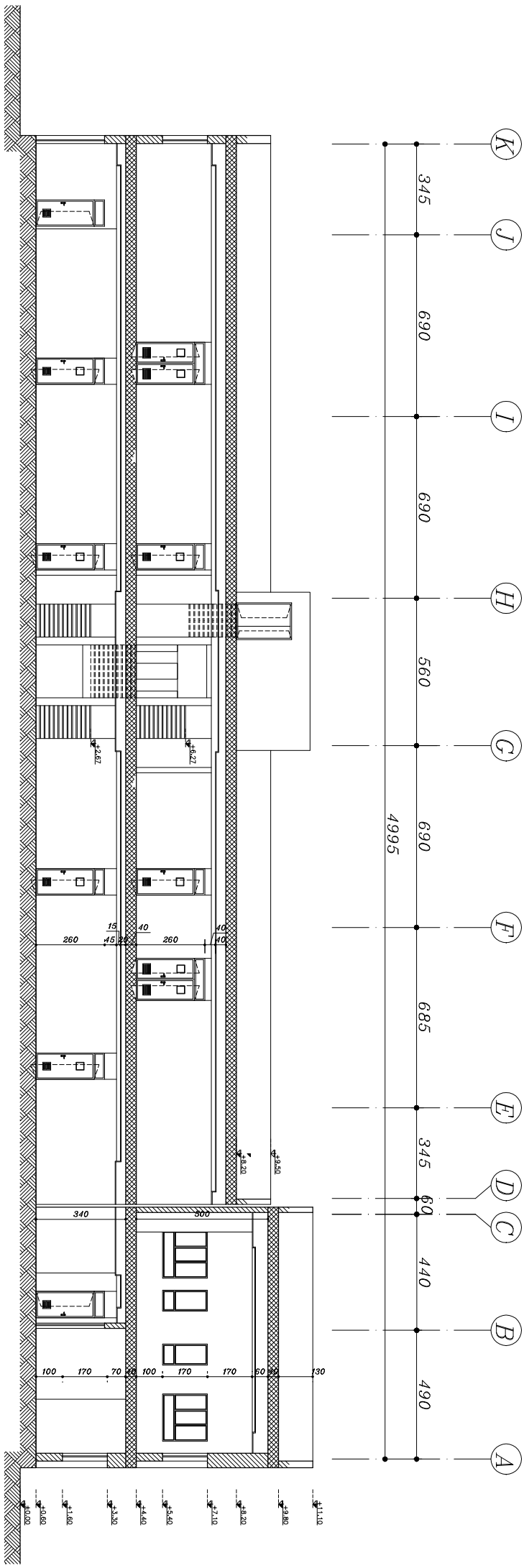


ISO 9001:2000

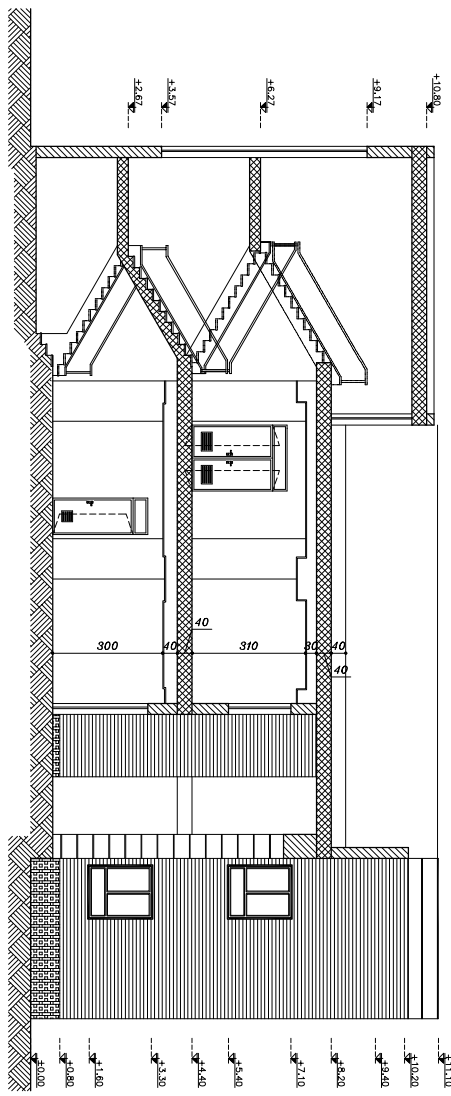
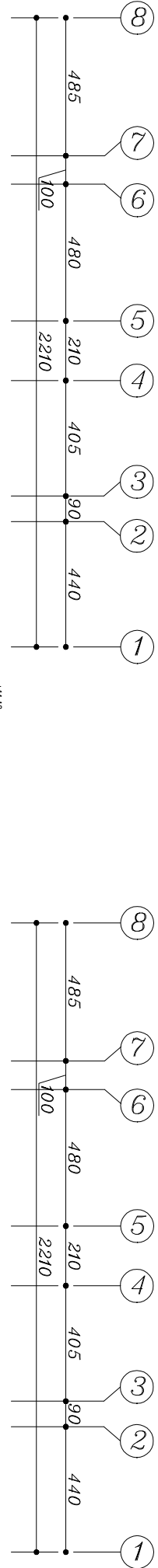


عنوان پروژه:	
دبستان ۱۳ کلاسه	
PROJECT TITLE:	
دبستان ۱۳ کلاسه	
DRAWING TITLE:	
دبستان ۱۳ کلاسه	
PROJECT MANAGER CODE:	
کد مدیر پروژه:	
DESIGNED BY:	
طراح: دکتر فنی	
DRAW BY:	
رسم کننده: دکتر فنی	
CHECKED BY:	
کنترل: دکتر فنی	
APPROVED BY:	
تصویب: دکتر فنی	
SIGNATURE:	
امضاء: دکتر فنی	
DATE:	
تاریخ: ۱۳۸۵/۰۵/۲۵	
PROJECT NO: ۸۱-۴-۴۸۸-۱۵-۸۵/۲	
شماره پروژه: ۸۱-۴-۴۸۸-۱۵-۸۵/۲	
TOTAL SHEETS:	
کل صفحات: ۱	
SHEET NO: ۱	
شماره برگه: ۱	
SHEET GROUP:	
گروه برگه: ۱	
RESPONSIBLE:	
مسئول: دکتر فنی	
OFFICE STAMP:	
مهر دفتر: ۸۱-۴-۴۸۸-۱۵-۸۵/۲	
RESPONSIBLE:	
مسئول: دکتر فنی	

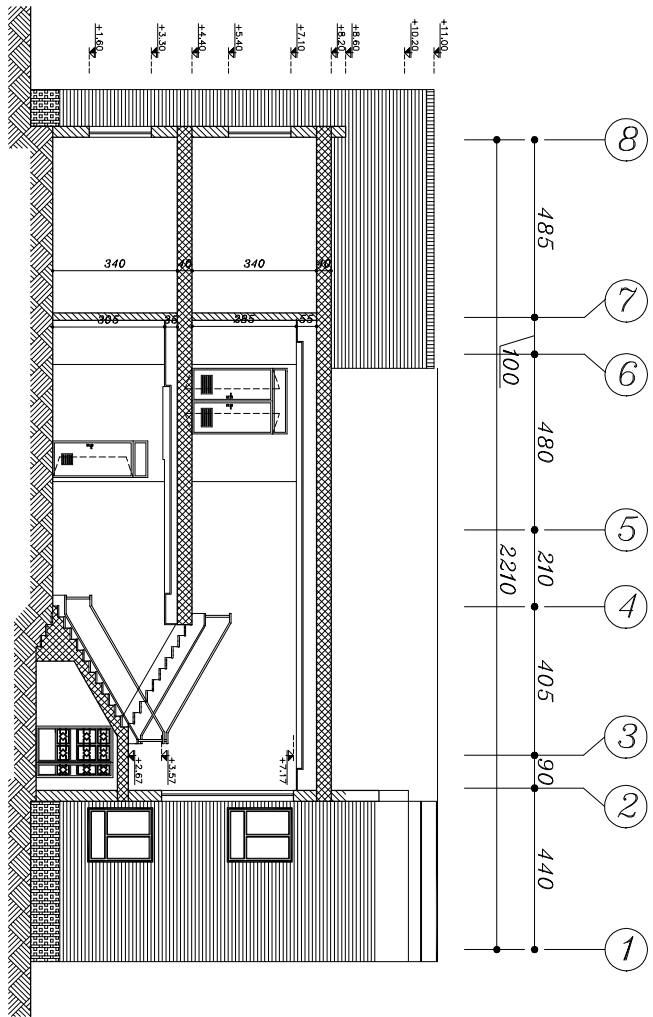
توجه: این نقشه به جهت اطلاع و راهنمایی تهیه شده و به هیچ وجه نباید به عنوان سند اجرایی استفاده شود. هرگونه تغییر در این نقشه باید با تایید مهندس ناظر و مهندس معمار انجام شود. این نقشه به جهت اطلاع و راهنمایی تهیه شده و به هیچ وجه نباید به عنوان سند اجرایی استفاده شود. هرگونه تغییر در این نقشه باید با تایید مهندس ناظر و مهندس معمار انجام شود.



مقطع A-A



مقطع C-C



مقطع B-B

PROJECT TITLE: دبستان ۱۳ کلاسه	
DRAWING TITLE: مدرسه - نصاب	
PROJECT MANAGER CODE: کمیته پروژه	
DESIGNED BY: طراح : دفتر فنی	
DRAWN BY: سخت‌کشی : ترسیم دفتر فنی	
CHECKED BY: کنترل دفتر فنی	
APPROVED BY: تصویب : مسئله : تایید :	
SIGNATURE: تایید :	
DATE: تاریخ :	
PROJECT NO: 81-4-CB88-18-86/2	
PROJ. NO: 81-4-CB88-18-86/2	
DATE: 1386/05/05	
OFFICE STAMP: RESPONSIBLE:	

DESIGNED BY: طراح معماری	
DRAWN BY: سخت‌کشی معماری	
CHECKED BY: کنترل معماری	
APPROVED BY: تصویب : مسئله : تایید :	
SIGNATURE: تایید :	
DATE: تاریخ :	
PROJECT NO: 81-4-CB88-18-86/2	
PROJ. NO: 81-4-CB88-18-86/2	
DATE: 1386/05/05	
OFFICE STAMP: RESPONSIBLE:	

DESIGNED BY: طراح معماری	
DRAWN BY: سخت‌کشی معماری	
CHECKED BY: کنترل معماری	
APPROVED BY: تصویب : مسئله : تایید :	
SIGNATURE: تایید :	
DATE: تاریخ :	
PROJECT NO: 81-4-CB88-18-86/2	
PROJ. NO: 81-4-CB88-18-86/2	
DATE: 1386/05/05	
OFFICE STAMP: RESPONSIBLE:	



ISO 9001:2000

سنگ تراورتن گردویی

پلاک ۸۰×۴۰ صودی

آجر تمام سانتی زرد

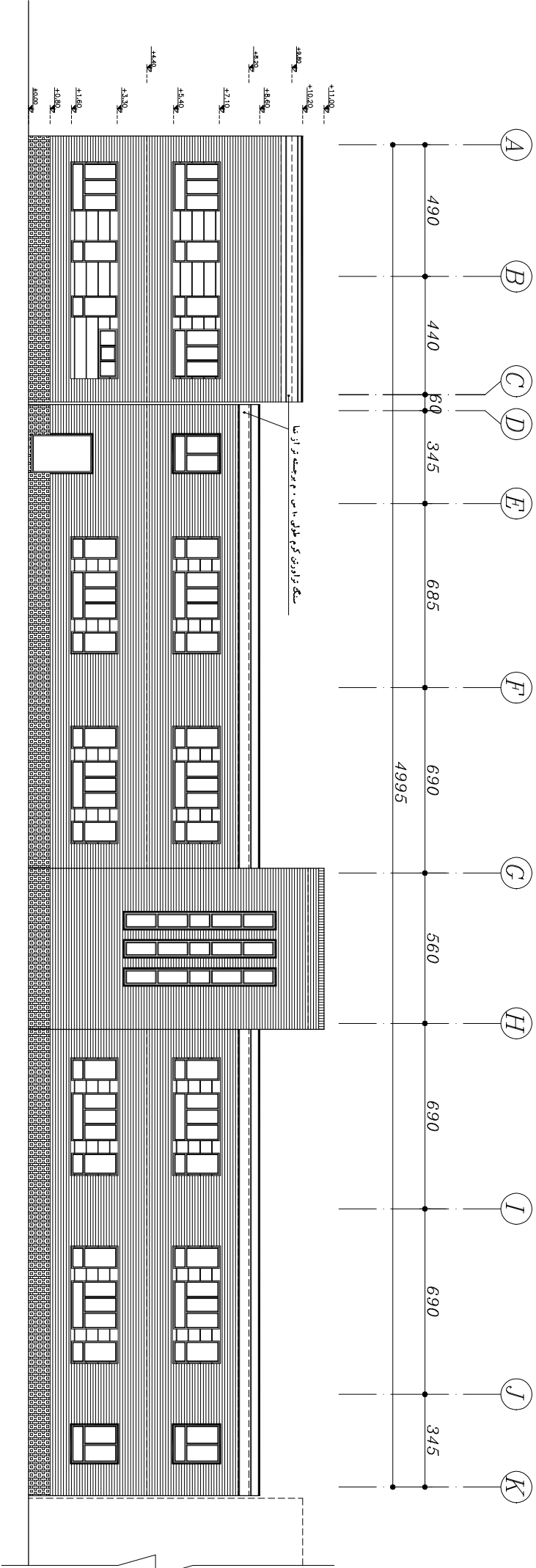
سنگ تراورتن کرم

کاشی هفت رنگ

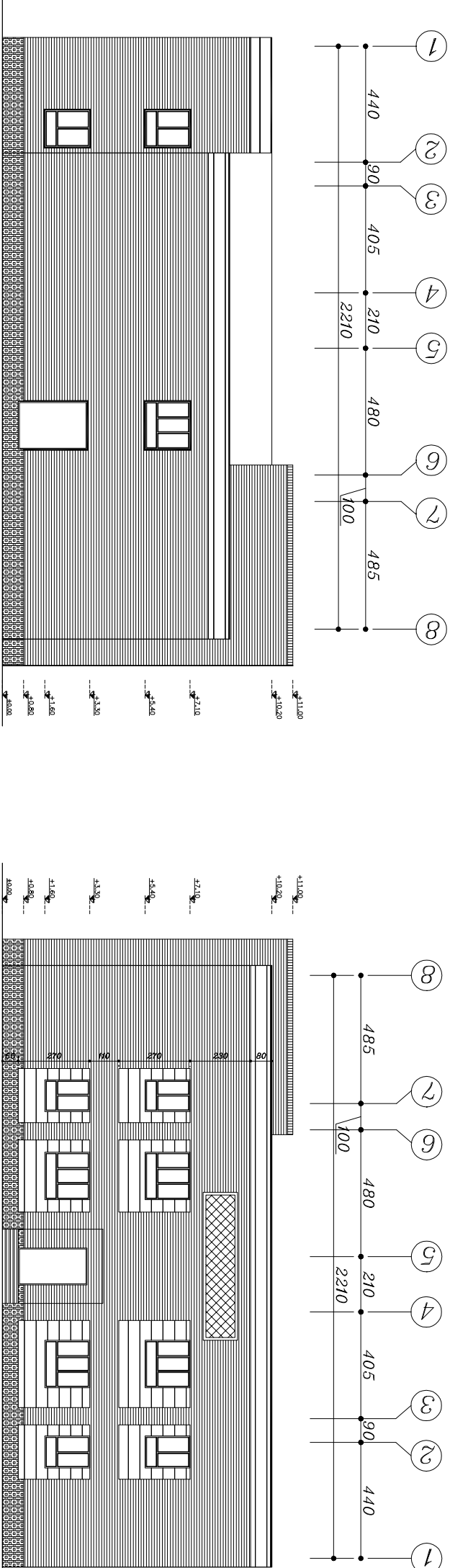
توجه:
التمس به دفعه ها قبل از اجرای اینگونه بازرسی و دیدار کار
بیمه دفعه مطابق شود در صورت عدم هماهنگی به دفتر فنی
مشکلی گردد.
ب در صورت کسود تجهیزات و مشخصات فنی به تسهیلات
سازمان مدیریت و برنامه ریزی کشور مراجعه شود.
ح کاشیه حقوقی عادی و صورتی این نقشه ها متعلق به سازمان
نوسازی مدارس کشور می باشد و هر گونه کپی، تکثیر و تغییر بدون
مجاز و رسمی از سازمان بیکر تلقی می دارد.

تجهیزات	شرح
DESIGNED BY:	فراتج (معماری)
DATA BY:	ترسیم (معماری)
CHECKED BY:	کنترل (معماری)
مشارکت کننده	
TOTAL SHARED:	
استاد معمار	استاد معمار
STON GROUP	STON GROUP
RESPONSIBLE:	RESPONSIBLE:
DATE	تاریخ
Sign	امضاء

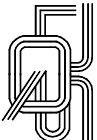
عنوان پروژه	
دبستان ۱۳ کلاسه	
PROJECT TITLE:	عنوان
DATA:	مشارکت کننده
DRAWING TITLE:	کشی پروژه
PROJECT MANAGER CODE:	کد مدیر پروژه
DESIGNED BY:	طراح: ح. فراتج
DATA BY:	ترسیم: ح. فراتج
CHECKED BY:	کنترل: ح. فراتج
APPROVED BY:	تصویب: ح. فراتج
SIGNATURE:	تایید: ح. فراتج
DATE:	تاریخ: ح. فراتج
PROJECT NO: 87-4-C288-18-86/2	شماره پروژه
DATE: 1386/07/07	تاریخ: ح. فراتج
OFFICE STAMP:	امضاء گروه
RESPONSIBLE:	RESPONSIBLE:



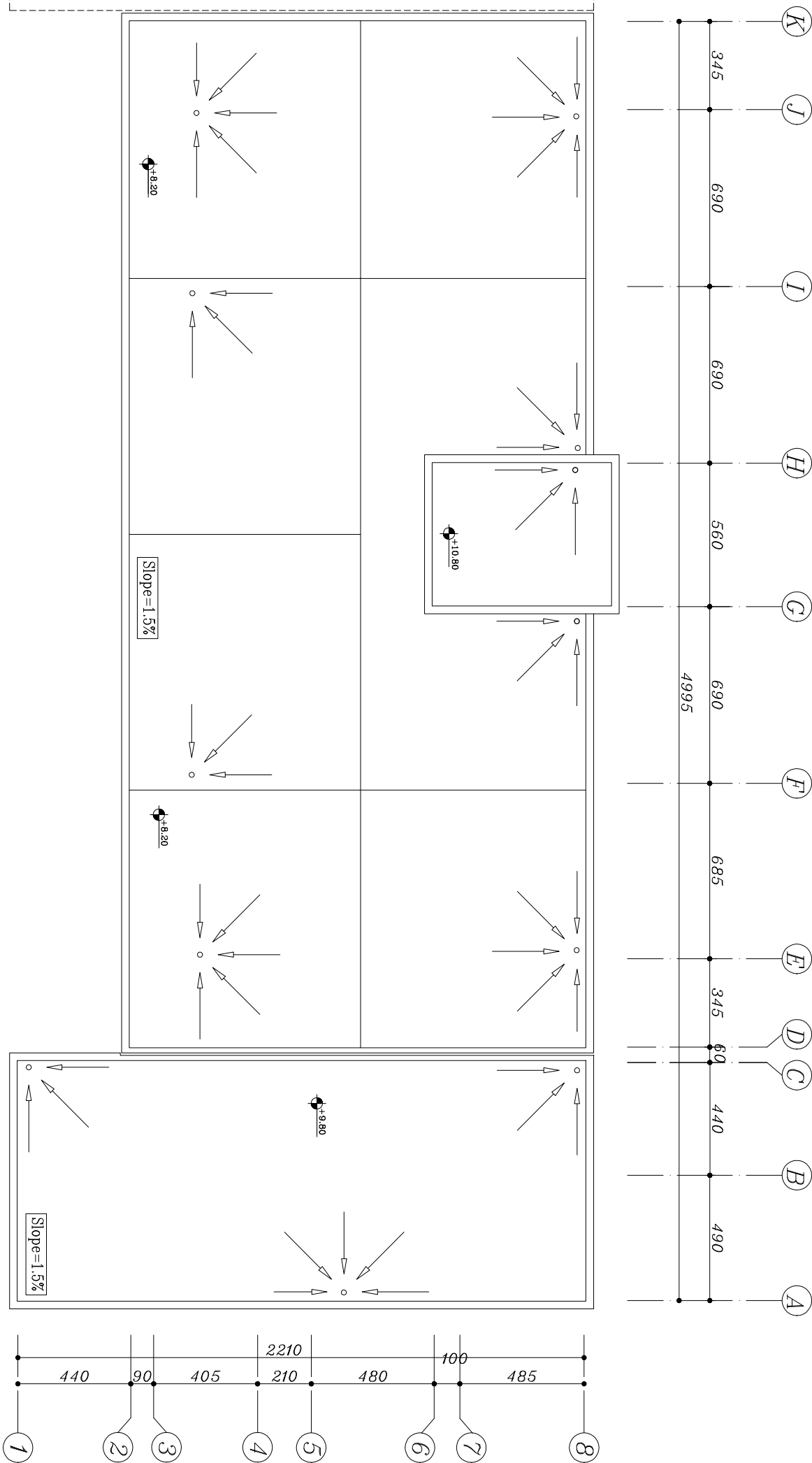
نمای شمال غربی



نمای جنوب غربی



ISO 9001:2000



۵۰۰

کلف- کله تخته را قبل از ابر یا بنویسند تا بر نوسازی و بینا سازگار
باشند. مطابق شود در صورت عدم هماهنگی به دفتر پی
مبکند کرد.

در صورت کسب و تجارت و مشخصات فنی به تشریحات
سازمان مدیریت برنامه ریزی کمی راهی نمود.

کلیه حقوق مالی و موندی این تخته را متعلق به سازمان
نوسازی عمارت کشور باشد و هر چه از آنجا بگذرد و تغییر بدو
موجود رسمی از سازمان دیگر قانونی دارد.

	2
2	2

DESIGNED BY:	طراح: ع. ع. ع.	: 4
DATE:	تاریخ:	

ترميم: (بالانكرى)
DRAW BY:

CHECKED BY:	کنتور (بازرسی)
-------------	----------------

شماره بازنگری پروژه: TOTAL SHEET:

معنا: متوال کرو۔
SIGN GROUP
پازنری

RESPONSIBLE:

	9
--	---

[illegible]

ان پر وز:

PROJECT TITLE: see p 11 Summary

روان نقشه: پلان شیب بندی بام

DRAWING TITLE:

DESIGNED BY:	طراح : دفتر فني
--------------	-----------------

دکتر دفتر فنی

CHECKED BY:	فكرية دهر في	UNIT: SI
APPROVED BY:		

SIGNATURE: _____

DATE: _____

PROJECT. NO: B1-4-C288-12-95/2	تعداد برگه ها: 2
TOTAL SHEET:	

CD NO :	A008	DWC.NO:	PRLD: Architectture
سندھ		سنارو سندھ	سنارو سندھ

منہاء طسراج:

RESPONSIBLE:

The floor plan illustrates a symmetrical building layout with a central vertical corridor. On the left side, there are two stairwells and an elevator shaft. On the right side, there are two more stairwells and an elevator shaft. The plan is divided into several rooms, each labeled with a code such as 'KRE-100' or 'KRE-101'. The dimensions of the rooms and the overall building are provided along the grid lines. The grid is labeled with letters A through K vertically and numbers 1 through 8 horizontally.

Grid Line	Horizontal Dimension (mm)	Vertical Dimension (mm)
1	440	345
2	90	690
3	405	690
4	210	560
5	2210	690
6	480	4995
7	100	685
8	485	345

The floor plan shows a building layout with a grid system. The horizontal grid is labeled A through K, and the vertical grid is labeled 1 through 8. The plan includes various rooms, corridors, and stairwells. Dimensions are provided for the grid lines and room sizes.

Grid Dimensions (Horizontal):

- A-B: 490
- B-C: 440
- C-D: 60
- D-E: 345
- E-F: 685
- F-G: 690
- G-H: 560
- H-I: 690
- I-J: 690
- J-K: 345

Grid Dimensions (Vertical):

- 1-2: 440
- 2-3: 90
- 3-4: 405
- 4-5: 210
- 5-6: 480
- 6-7: 100
- 7-8: 485

Room and Area Labels:

- Room 101, 102, 103, 104, 105, 106, 107, 108, 109, 110, 111, 112, 113, 114, 115, 116, 117, 118, 119, 120, 121, 122, 123, 124, 125, 126, 127, 128, 129, 130, 131, 132, 133, 134, 135, 136, 137, 138, 139, 140, 141, 142, 143, 144, 145, 146, 147, 148, 149, 150, 151, 152, 153, 154, 155, 156, 157, 158, 159, 160, 161, 162, 163, 164, 165, 166, 167, 168, 169, 170, 171, 172, 173, 174, 175, 176, 177, 178, 179, 180, 181, 182, 183, 184, 185, 186, 187, 188, 189, 190, 191, 192, 193, 194, 195, 196, 197, 198, 199, 200, 201, 202, 203, 204, 205, 206, 207, 208, 209, 210, 211, 212, 213, 214, 215, 216, 217, 218, 219, 220, 221, 222, 223, 224, 225, 226, 227, 228, 229, 230, 231, 232, 233, 234, 235, 236, 237, 238, 239, 240, 241, 242, 243, 244, 245, 246, 247, 248, 249, 250, 251, 252, 253, 254, 255, 256, 257, 258, 259, 260, 261, 262, 263, 264, 265, 266, 267, 268, 269, 270, 271, 272, 273, 274, 275, 276, 277, 278, 279, 280, 281, 282, 283, 284, 285, 286, 287, 288, 289, 290, 291, 292, 293, 294, 295, 296, 297, 298, 299, 300, 301, 302, 303, 304, 305, 306, 307, 308, 309, 310, 311, 312, 313, 314, 315, 316, 317, 318, 319, 320, 321, 322, 323, 324, 325, 326, 327, 328, 329, 330, 331, 332, 333, 334, 335, 336, 337, 338, 339, 340, 341, 342, 343, 344, 345, 346, 347, 348, 349, 350, 351, 352, 353, 354, 355, 356, 357, 358, 359, 360, 361, 362, 363, 364, 365, 366, 367, 368, 369, 370, 371, 372, 373, 374, 375, 376, 377, 378, 379, 380, 381, 382, 383, 384, 385, 386, 387, 388, 389, 390, 391, 392, 393, 394, 395, 396, 397, 398, 399, 400, 401, 402, 403, 404, 405, 406, 407, 408, 409, 410, 411, 412, 413, 414, 415, 416, 417, 418, 419, 420, 421, 422, 423, 424, 425, 426, 427, 428, 429, 430, 431, 432, 433, 434, 435, 436, 437, 438, 439, 440, 441, 442, 443, 444, 445, 446, 447, 448, 449, 450, 451, 452, 453, 454, 455, 456, 457, 458, 459, 460, 461, 462, 463, 464, 465, 466, 467, 468, 469, 470, 471, 472, 473, 474, 475, 476, 477, 478, 479, 480, 481, 482, 483, 484, 485, 486, 487, 488, 489, 490, 491, 492, 493, 494, 495, 496, 497, 498, 499, 500, 501, 502, 503, 504, 505, 506, 507, 508, 509, 510, 511, 512, 513, 514, 515, 516, 517, 518, 519, 520, 521, 522, 523, 524, 525, 526, 527, 528, 529, 530, 531, 532, 533, 534, 535, 536, 537, 538, 539, 540, 541, 542, 543, 544, 545, 546, 547, 548, 549, 550, 551, 552, 553, 554, 555, 556, 557, 558, 559, 560, 561, 562, 563, 564, 565, 566, 567, 568, 569, 570, 571, 572, 573, 574, 575, 576, 577, 578, 579, 580, 581, 582, 583, 584, 585, 586, 587, 588, 589, 590, 591, 592, 593, 594, 595, 596, 597, 598, 599, 600, 601, 602, 603, 604, 605, 606, 607, 608, 609, 610, 611, 612, 613, 614, 615, 616, 617, 618, 619, 620, 621, 622, 623, 624, 625, 626, 627, 628, 629, 630, 631, 632, 633, 634, 635, 636, 637, 638, 639, 640, 641, 642, 643, 644, 645, 646, 647, 648, 649, 650, 651, 652, 653, 654, 655, 656, 657, 658, 659, 660, 661, 662, 663, 664, 665, 666, 667, 668, 669, 670, 671, 672, 673, 674, 675, 676, 677, 678, 679, 680, 681, 682, 683, 684, 685, 686, 687, 688, 689, 690, 691, 692, 693, 694, 695, 696, 697, 698, 699, 700, 701, 702, 703, 704, 705, 706, 707, 708, 709, 710, 711, 712, 713, 714, 715, 716, 717, 718, 719, 720, 721, 722, 723, 724, 725, 726, 727, 728, 729, 730, 731, 732, 733, 734, 735, 736, 737, 738, 739, 740, 741, 742, 743, 744, 745, 746, 747, 748, 749, 750, 751, 752, 753, 754, 755, 756, 757, 758, 759, 760, 761, 762, 763, 764, 765, 766, 767, 768, 769, 770, 771, 772, 773, 774, 775, 776, 777, 778, 779, 780, 781, 782, 783, 784, 785, 786, 787, 788, 789, 790, 791, 792, 793, 794, 795, 796, 797, 798, 799, 800, 801, 802, 803, 804, 805, 806, 807, 808, 809, 810, 811, 812, 813, 814, 815, 816, 817, 818, 819, 820, 821, 822, 823, 824, 825, 826, 827, 828, 829, 830, 831, 832, 833, 834, 835, 836, 837, 838,

Figure 1 consists of three detailed drawings of the damper and its components. Drawing (a) is a top view of the damper assembly, showing a rectangular frame with internal cross-bracing. Dimensions include a total width of 220mm and a total height of 140mm. Drawing (b) is a side view of the damper assembly, showing the same rectangular frame with internal cross-bracing. Dimensions include a total width of 220mm and a total height of 140mm. Drawing (c) is a cross-sectional view of the damper assembly, showing the internal structure and dimensions. The damper is labeled 'DAMPER' and has a width of 220mm and a height of 140mm.

ملاحظات	تعداد	عرض	ارتفاع
M.D.1	1	360	260
M.D.2	1	180	260
M.D.3	1	140	260
M.D.4	3	140	210
M.D.5	1	140	220
W.D.1	2	180	260
W.D.2	4	160	260
W.D.3	12	100	260
W.D.4	5	100	260
W.D.5	2	100	220
A.L.D.1	2	80	220

Technical drawing of the 'L' model cabinet. The front view shows a two-door cabinet with a total width of 220 cm and a height of 180 cm. Each door is 160 cm wide and 90 cm high. The doors feature a vertical handle and a lock. The side view shows a depth of 40 cm.

المركبات	تعداد	عرض	ارتفاع
AL-W-T1	28	180	170
AL-W-T2	05	140	170
AL-W-T3	04	120	170
AL-W-T4	40	80	170
AL-W-T5	03	60	560
AL-W-T6	06	45	360
AL-W-T7	01	360	170
AL-W-T8	01	180	70

Technical drawings of window frames for various models. The drawings show front and side views with dimensions in millimeters.

Model W-D-T1 (170x180): Dimensions: 170 (width), 180 (height). Frame profile: 4 (top), 57 (left), 85 (right), 5 (bottom). Glass panes: 40 (left), 115 (right).

Model W-D-T2 (170x140): Dimensions: 170 (width), 140 (height). Frame profile: 4 (top), 65 (left), 135 (right), 5 (bottom). Glass panes: 40 (left), 80 (right).



Model W-D-T3 (170x120): Dimensions: 170 (width), 120 (height). Frame profile: 4 (top), 55 (left), 115 (right), 5 (bottom). Glass panes: 40 (left), 80 (right).

Model W-D-T4 (170x80): Dimensions: 170 (width), 80 (height). Frame profile: 4 (top), 5 (left), 80 (right), 5 (bottom). Glass panes: 40 (left), 80 (right).

Model AL-D-T1 (360x180): Dimensions: 360 (width), 180 (height). Frame profile: 4 (top), 57 (left), 85 (right), 5 (bottom). Glass panes: 59 (left), 113 (right).

Technical drawing of a rectangular plate with a grid of 10 squares (2 rows by 5 columns). The plate has a total width of 170 and a total height of 360. The grid is composed of squares with side lengths of 77. The top row has a height of 180, and the bottom row has a height of 180. The left and right margins are 5. The top and bottom margins are 5. The plate is labeled "K1-B-77" and "K0-01".

جدول درجہ

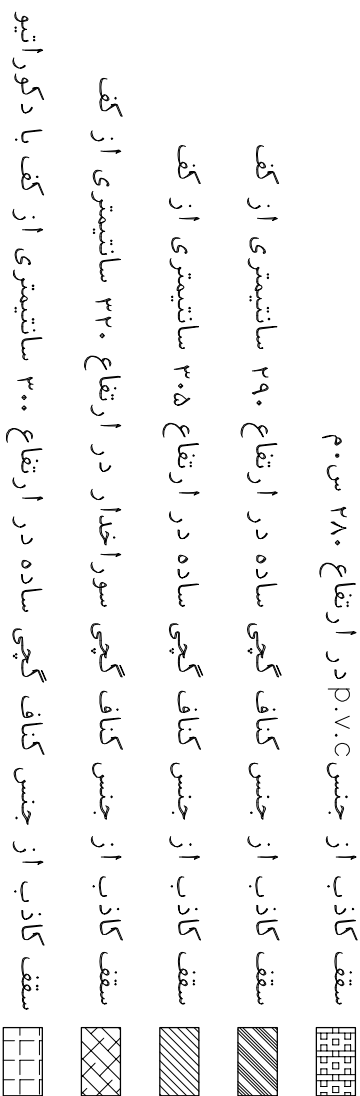
وزارت تعلیم و تربیت MINISTRY OF EDUCATION AND TRAINING R.E.H.A.N معاونت عالی تعلیم و تربیت RENOVATION, DEVELOPMENT AND EQUIPMENT SCHOOLS ORGANIZATION اداره کل توسعه مدارس استان یزد GENERAL DIRECTORY OF YAZD PROVINCE		
--	---	---

توجه:
اگر کلبه قدیم قبل از راهپایزها یا بازوستانها و دیوارکافه
به وقت شاهنامه در صورت عدم مسکنی به دورتس
میتواند گردد.

ب- دورتس گسودوچیان و فضیلت نمایی به شیرستان
از راه امنیت و برپایی روی کار کورده آمده شد.
چگونگی چرخش راه و وسیله نقلیه به منظور مسافران
توانستند از راه شلتر دورتس به تکثیر و تشریف ران
معمور رسد (از راه پیکار با دشمنی دارن).

[illegible]

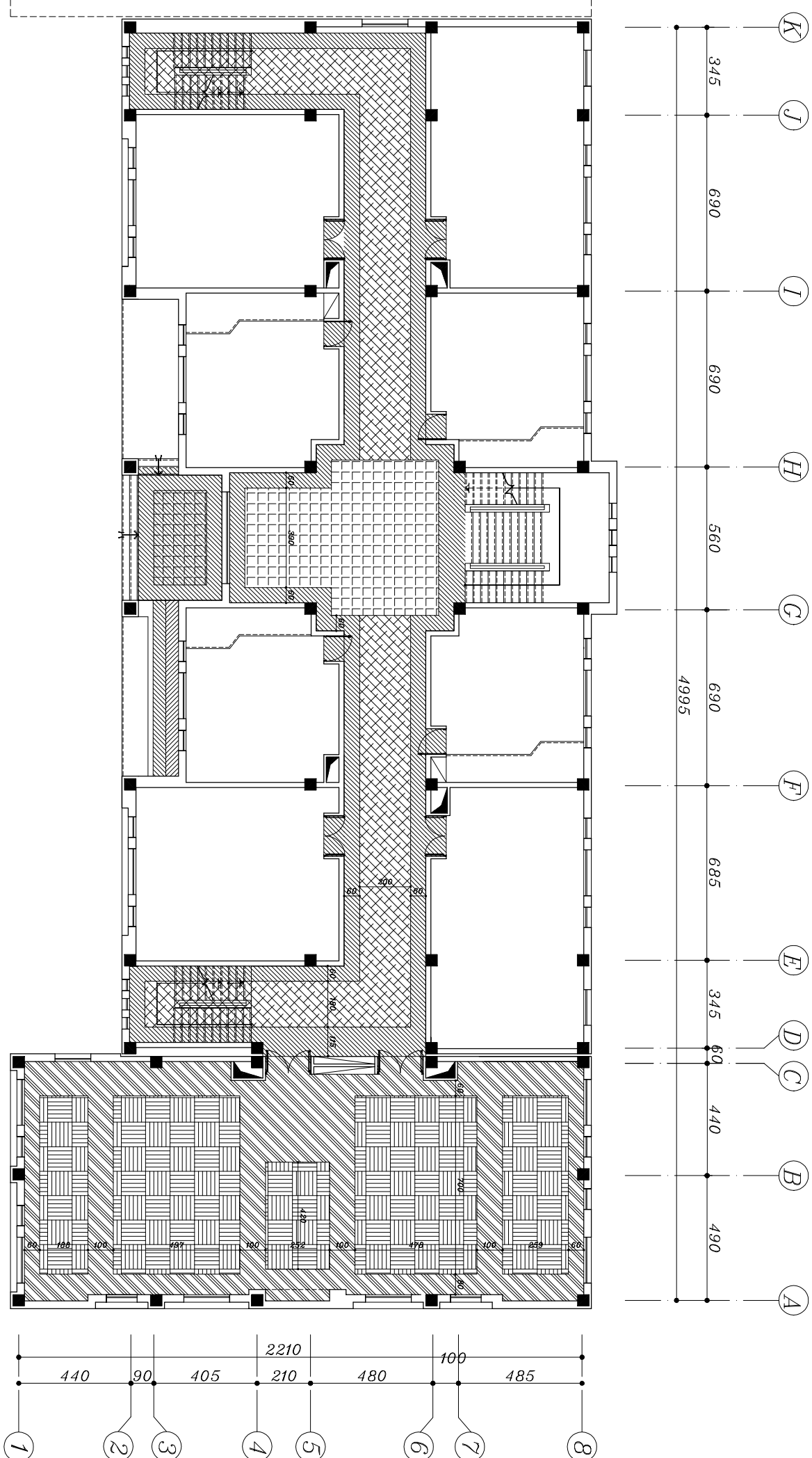
PROJECT TITLE: دېستان ۱۲ کلاسه		ګاونډي وروڼه	
RAY: نېم بېنډي درېب و پېنډه		ګاونډي وروڼه	
DRAWING TITLE: طراح: ج. د قريشي		ګاونډي وروڼه	
PROJECT MANAGER CODE: د ګاونډي وروڼه		ګاونډي وروڼه	
DESIGNED BY: د ګاونډي وروڼه		ګاونډي وروڼه	
DRAW BY: د ګاونډي وروڼه		ګاونډي وروڼه	
CHECKED BY: د ګاونډي وروڼه		ګاونډي وروڼه	
APPROVED BY: د ګاونډي وروڼه		ګاونډي وروڼه	
SIGNATURE: د ګاونډي وروڼه		ګاونډي وروڼه	
DATE: د ګاونډي وروڼه		ګاونډي وروڼه	
PRODUCT NO: BY-4-CD80-19-56-2		ګاونډي وروڼه	
PART NO: A011		ګاونډي وروڼه	
TITLE: د ګاونډي وروڼه		ګاونډي وروڼه	
OFFICE STAMP: د ګاونډي وروڼه		ګاونډي وروڼه	
SIGN GROUP: د ګاونډي وروڼه		ګاونډي وروڼه	
RESPONSIBLE: د ګاونډي وروڼه		ګاونډي وروڼه	
SIGN DESIGNER: د ګاونډي وروڼه		ګاونډي وروڼه	

[illegible]



توجه:
الگه کله نقشه ها قبل از اجرا با مسئول ناظر برنای و دبیر کار
بیه دفع مطالعه شود و در صورت عدم هماهنگی به دبیر کار
منگش کرد.
ب در صورت کسود و پرداخت وجه ضمانت اهی به تسریات
سازمان مدیریت و برنامه ریزی کشور باید بود.
ح کلبه حقوق عادی و سنواتی این نقشه ها متعلق به سازمان
نوسازی مدارس کشور می باشد و هر گاه یکی، بخشی و تغییر شدن
مورد رسمی از سازمان دیگر ردیفی دارد.

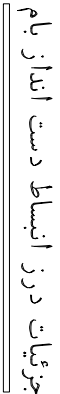
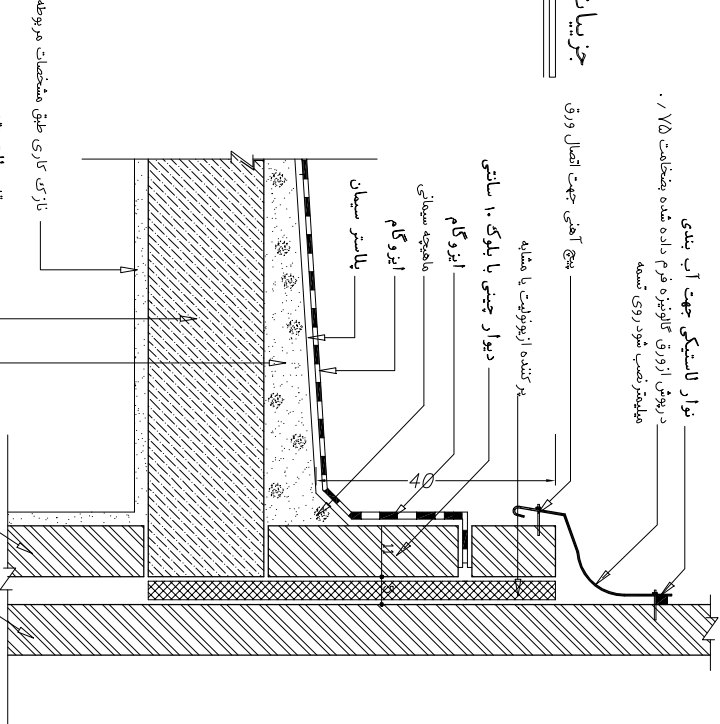
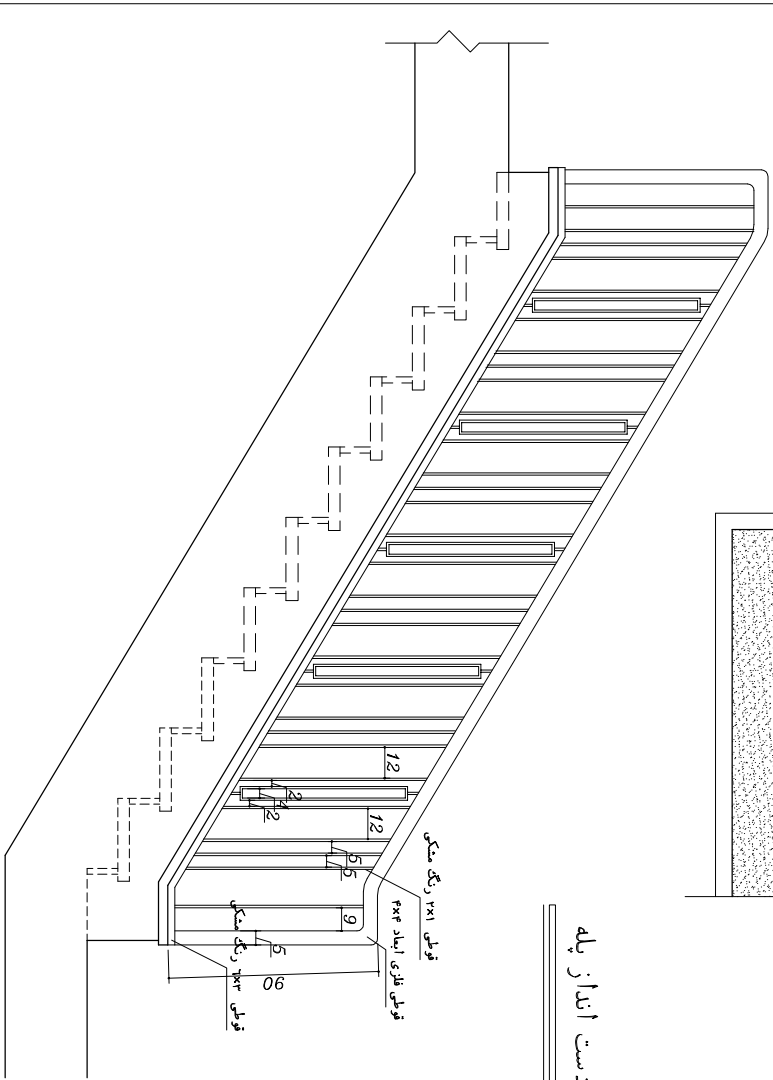
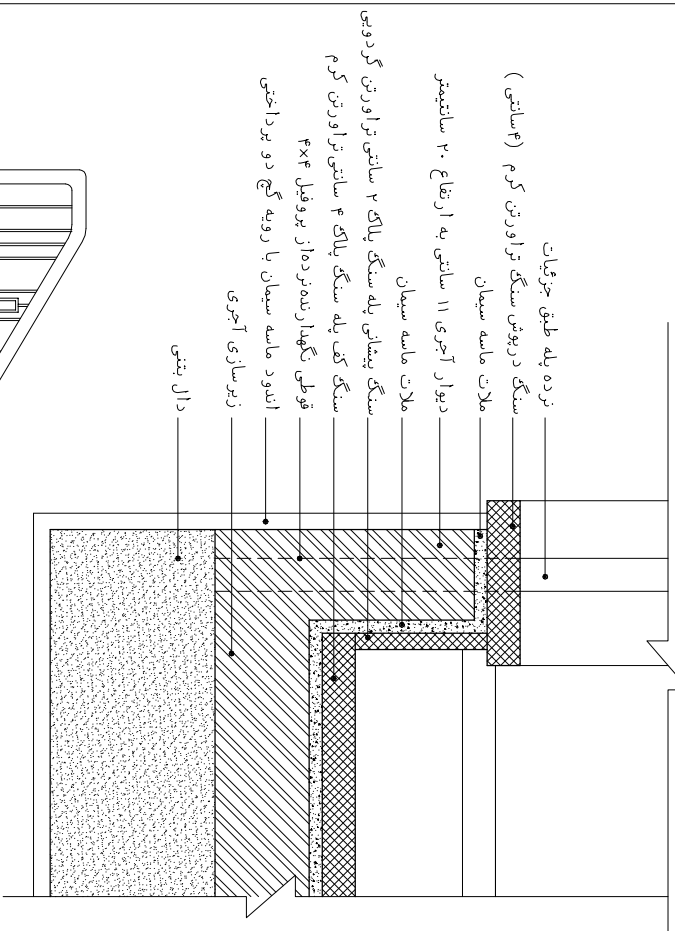
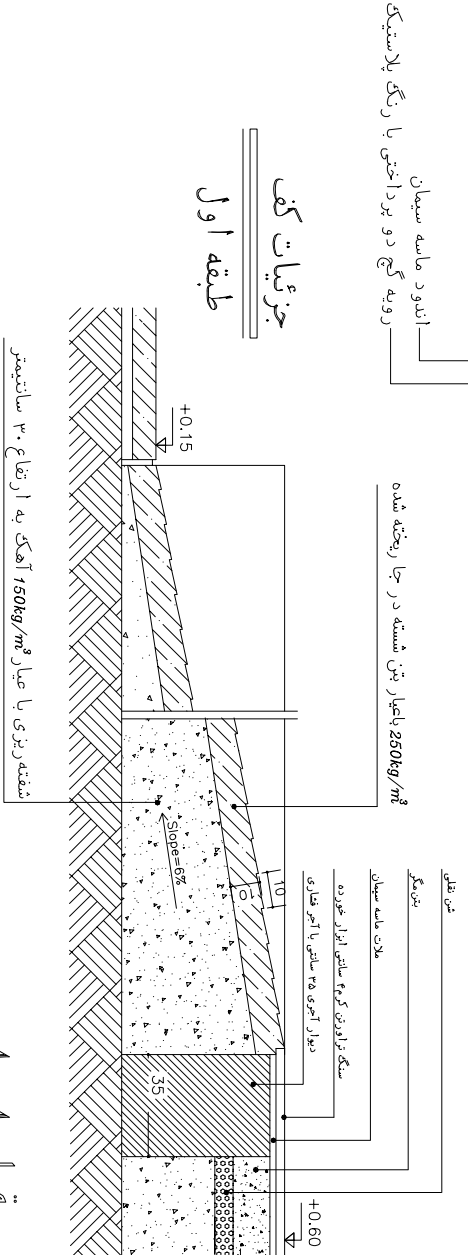
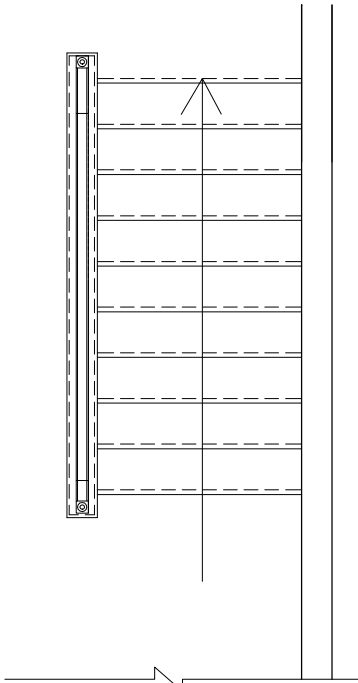
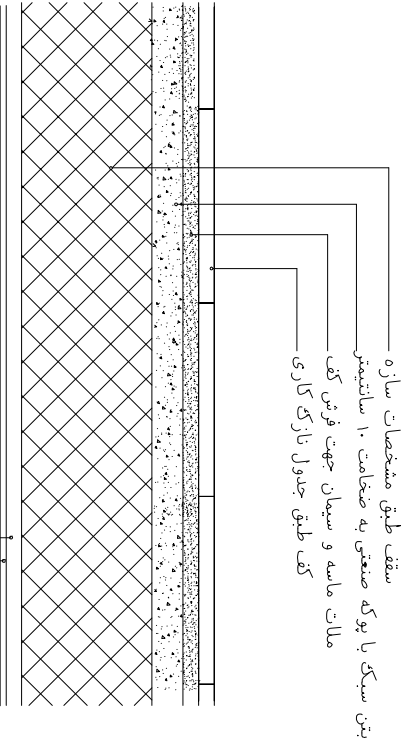
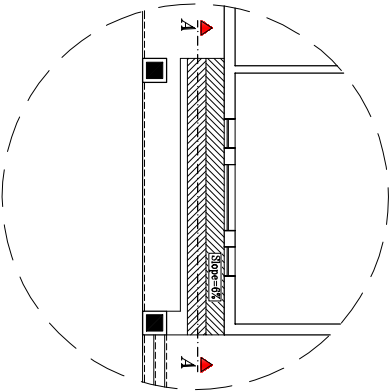
تجهیز	نقشه	تاریخ	مهر
DESIGNED BY:	فرانچ اسکریپت	DATE	مهر
DATA BY:	ترسیم کننده	DATE	مهر
CHECKED BY:	کنترل کننده	DATE	مهر
مشارکت کننده			
TOTAL SHEET:			
مشارکت کننده	مشارکت کننده	مشارکت کننده	مشارکت کننده
RESPONSIBLE:	RESPONSIBLE:	RESPONSIBLE:	RESPONSIBLE:
DATE	DATE	DATE	DATE
Sign	Sign	Sign	Sign

عنوان پروژه			
PROJECT TITLE:			
مدرسه: دبستان ۱۳ کلاسه			
DRAWING TITLE:			
PROJECT MANAGER CODE:			
DESIGNED BY:			
DATA BY:			
CHECKED BY:			
APPROVED BY:			
SIGNATURE:			
DATE:			
PROJECT NO: 81-4-C288-18-98/2			
TOTAL SHEET:			
SHEET NO:			
OFFICE STAMP:			
RESPONSIBLE:			



سقف کاذب از جنس کناف گچی ساده در ارتفاع ۶.۵ سانتیمتری از سقف
سقف کاذب از جنس کناف گچی سوراخدار در ارتفاع ۵.۰ سانتیمتری از سقف
سقف کاذب از جنس کناف گچی ساده در ارتفاع ۵.۵ سانتیمتری از سقف
سقف کاذب از جنس کناف گچی سوراخدار در ارتفاع ۴.۰ سانتیمتری از سقف
سقف کاذب از جنس کناف گچی ساده در ارتفاع ۳.۰ سانتیمتری از سقف با دکوراتیو

<p>وزارت آموزش و پرورش MINISTRY OF EDUCATION AND TRAINING سازمان مدارس و مراکز غیردولتی، مدارس انقلابی، توسعه و تجهیز مدارس REVOLUTION, DEVELOPMENT AND EQUIPMENT SCHOOLS ORGANIZATION اداره کل توسعه مدارس استانی آزاد GENERAL DIRECTORY OF FREE PROVINCE</p>		
--	---	---



تذکره:

الف- کلیه نقشه ها باید از ابعاد استاندارد مقرر شده در این دفترچه و به ابعاد ۲۰×۳۰ سانتی متر باشد.

ب- نقشه ها باید به صورت واضح و بدون ابهام و با خطوط تمایز مشخص و به رنگ سیاه یا قرمز باشد.

ج- کلیه خطوط باید به وضوح و به روشی که در دفترچه این دفترچه مشخص شده باشد.

د- کلیه خطوط باید به وضوح و به روشی که در دفترچه این دفترچه مشخص شده باشد.

ه- کلیه خطوط باید به وضوح و به روشی که در دفترچه این دفترچه مشخص شده باشد.

تذکره:

الف- کلیه نقشه ها باید از ابعاد استاندارد مقرر شده در این دفترچه و به ابعاد ۲۰×۳۰ سانتی متر باشد.

ب- نقشه ها باید به صورت واضح و بدون ابهام و با خطوط تمایز مشخص و به رنگ سیاه یا قرمز باشد.

ج- کلیه خطوط باید به وضوح و به روشی که در دفترچه این دفترچه مشخص شده باشد.

د- کلیه خطوط باید به وضوح و به روشی که در دفترچه این دفترچه مشخص شده باشد.

ه- کلیه خطوط باید به وضوح و به روشی که در دفترچه این دفترچه مشخص شده باشد.

تذکره:

الف- کلیه نقشه ها باید از ابعاد استاندارد مقرر شده در این دفترچه و به ابعاد ۲۰×۳۰ سانتی متر باشد.

ب- نقشه ها باید به صورت واضح و بدون ابهام و با خطوط تمایز مشخص و به رنگ سیاه یا قرمز باشد.

ج- کلیه خطوط باید به وضوح و به روشی که در دفترچه این دفترچه مشخص شده باشد.

د- کلیه خطوط باید به وضوح و به روشی که در دفترچه این دفترچه مشخص شده باشد.

ه- کلیه خطوط باید به وضوح و به روشی که در دفترچه این دفترچه مشخص شده باشد.

تذکره:

الف- کلیه نقشه ها باید از ابعاد استاندارد مقرر شده در این دفترچه و به ابعاد ۲۰×۳۰ سانتی متر باشد.

ب- نقشه ها باید به صورت واضح و بدون ابهام و با خطوط تمایز مشخص و به رنگ سیاه یا قرمز باشد.

ج- کلیه خطوط باید به وضوح و به روشی که در دفترچه این دفترچه مشخص شده باشد.

د- کلیه خطوط باید به وضوح و به روشی که در دفترچه این دفترچه مشخص شده باشد.

ه- کلیه خطوط باید به وضوح و به روشی که در دفترچه این دفترچه مشخص شده باشد.

